



## 摆板视镜

### 一、概述

摆板视镜适用于石油、化工、化纤、医药、食品等工业生产管路中，能随时观察液体、气体、蒸汽等介质的流动反应情况，是保障正常生产保证产品质量不可缺少的管道附件之一。

### 二、工作原理

摆板视镜由玻璃视镜、观察管道、进出水管道，观察管道分别与进水管道和出水管道焊接连通，在观察管道中有一块能随着介质自由摆动的舌片，舌片与管道垂直自然下垂。在管道中没有介质流动的情况下，舌片处于关闭状态，当管道中有介质流动后，舌片就会随着介质流动的强度，相应的转动一定的角度，这样观察舌片的位置就可以以比较直观的看到管道内的情况了。

### 三、特点

- 一体化铸造，可靠性高；
- 多种连接方式，立、卧双用，安装拆卸方便；
- 视窗表面玻璃清洗方便，双视窗结构透视度高观察更便利。
- 视窗易拆卸，维护及保养一体化设计更合理。

### 四、应用领域

用于监测液体或是气体的流动状况，防止回水倒流。应用于电站、炼油、化工、化肥、冶金、采矿、造纸、环保、市政建设等行业的管路上面，但在无色的透明液体管道上的时候，比如冷却水、汽油等管路上，存在观察不清楚，不直观的问题，甚至于看不出管道里面有无介质流动的情况。

### 五、仪表参数

本体材质	碳钢和不锈钢
视窗材质	钢化硼硅玻璃（耐压 2.5MPa，耐温≤250℃）石英玻璃（耐压 10MPa，耐温≤800℃）铝硅玻璃（6.4MPa-25MPa，耐温≤400℃不能耐高温及酸碱介质）；
密封件材质	丁腈橡胶，聚四氟乙烯

### 六、仪表选型

选型							说明
SG-BB	-□	/□	/□	/□	/□	/□	
仪表类型	A						标准摆板视镜
	K						带刻度摆板视镜

地址：天津市西青区创新六路2号华鼎一号2号楼2门3层

电话：022-86393578 传真：022-27984101 邮箱：zx@tjbily.com



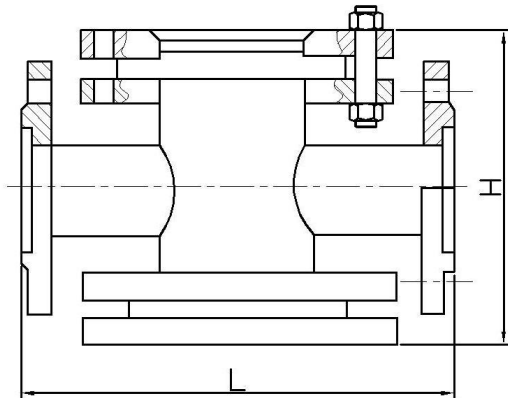
天津市比利科技发展有限公司

Tianjin Bily Science and Technology Development Co., Ltd.

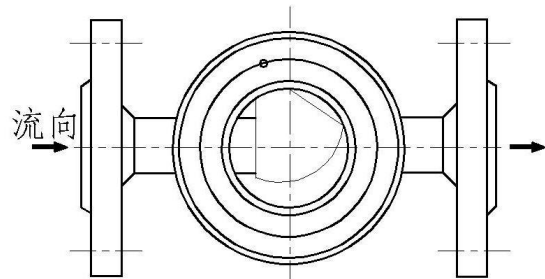
仪表口径	15	PN			DN15mm
	20				DN20mm
	25				DN25mm
	32				DN32mm
	40				DN40mm
	50				DN50mm
	65				DN65mm
	80				DN80mm
	100				DN100mm
	125				DN125mm
	150				DN150mm
	200				DN200mm
	***				特殊口径（需定制）
最高耐压值	1.6MPa				
主体材质	S	不锈钢			
	C	碳钢			
连接形式代号	H	法兰			
	L	螺纹			
法兰尺寸	**	新国标法兰（用户指定）			

## 七、外形尺寸

侧视图



顶视图



DN	L	H	DN	L	H
15	200	189	65	320	283
20	200	189	80	360	308
25	200	189	100	360	308
32	260	234	125	440	350
40	260	234	150	440	350

地址：天津市西青区创新六路2号华鼎一号2号楼2门3层

电话：022-86393578 传真：022-27984101 邮箱：zx@tjbily.com



50	320	278		200	480	424
----	-----	-----	--	-----	-----	-----

## 八、维护与保养

1、其玻璃视窗是用于观察液体、气体、蒸汽等介质的流动反应应保持干净无灰尘。

2、视窗玻璃属宜损件，安装视镜时要小心轻放。

3、玻璃耐温耐压有一定的局限，具体根据实际情况而定。

以下提供国家标准玻璃制造工艺物理实验参数：

耐温： 钢化硼硅玻璃 $\leq 200^{\circ}\text{C}$ 、石英玻璃 $\leq 1000^{\circ}\text{C}$ 、铝硅玻璃 $\leq 450^{\circ}\text{C}$

耐压： 钢化硼硅玻璃片 $\leq 2.5\text{MPa}$ 、石英玻璃片 $\leq 10.0\text{MPa}$  铝硅玻璃 $\leq 6.4\text{MPa}$

4、允许急变温度 $< 60^{\circ}\text{C}$ ，玻璃因温差过大造成破裂。

玻璃检测标准：参照《化工管道手册》和 HGJ501-502-86 《压力窗口视镜》设计制造和验收。